

**AGGIORNAMENTO DEL PIANO DI
GESTIONE DELLA ZSC
Media Valle del Tirso e Altopiano di Abbasanta-Rio Siddu
ITB031104**

Novembre 2020 Revisione 1: novembre 2021

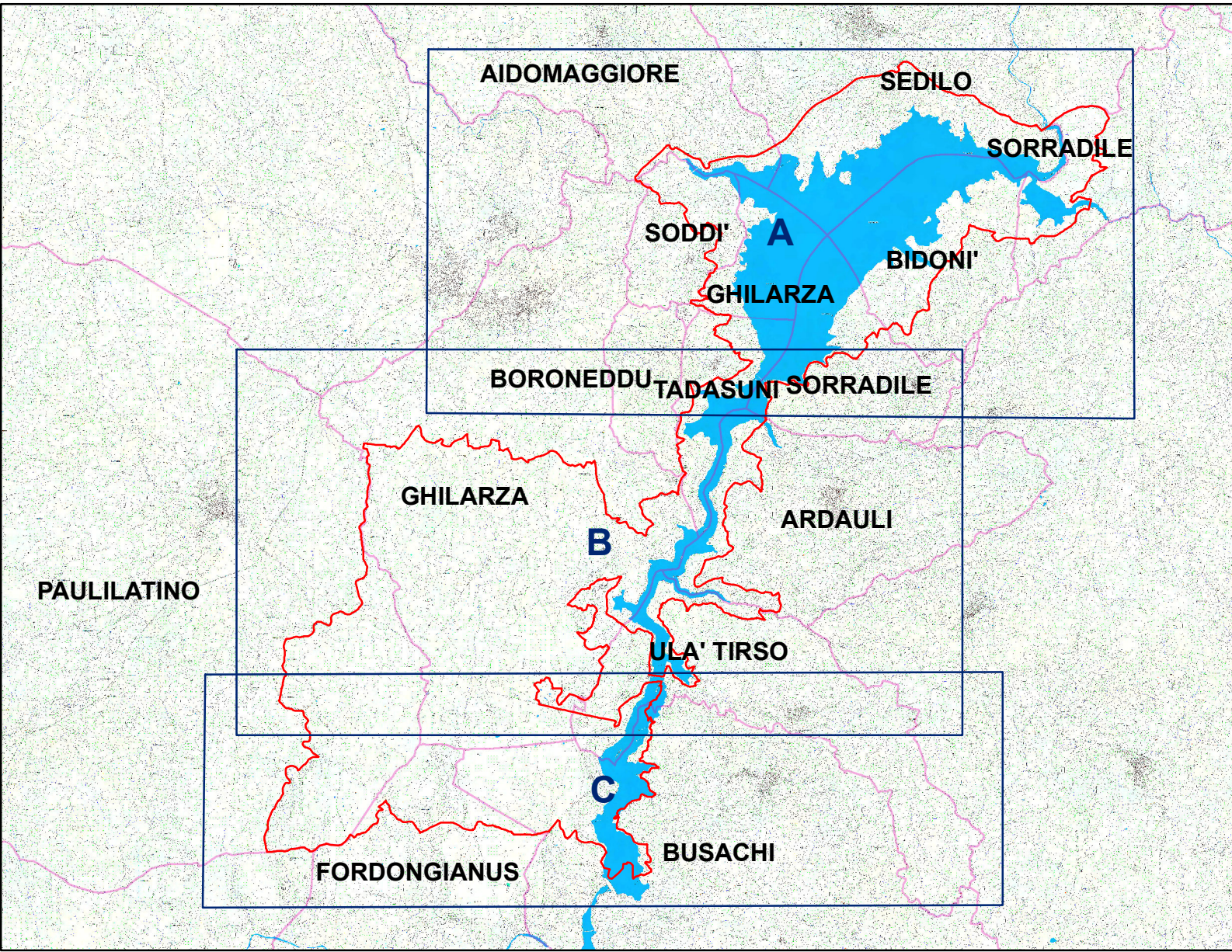
Azioni di gestione Tav. 1C
1:10.000

Comune Capofila:
Comune di Sorradile
Responsabile del Procedimento
Geom. Francesco Deias

Gruppo di lavoro
Agr. Dott. Nat. Gian Marco Marrosu
(Coordinatore)
Dott.ssa Nat. Teresa Balvis
Arch. Francesco Spareddu
Arch. Massimiliano Campus



Inquadramento territoriale



- IA3 - Predisposizione/manutenzione rete di cartellonistica informativa
- IA5 - Creazione e manutenzione dei fontanili e abbeveratoi
- MR6 - Monitoraggio delle popolazioni di *Speleomantes imperialis*
- IA1 - Razionalizzazione, integrazione, completamento e recupero della rete sentieristica all'interno del sito
- IA8 - Riduzione dei danni da impatto degli uccelli con gli elettrodi
- IA7 - Interventi di rinaturalizzazione e deframmentazione degli habitat mirati alla tutela e alla conservazione della componente faunistica
- IA9 - Realizzazione di interventi di eradicazione e/o contenimento delle specie aliene problematiche presenti nel sito
- IA10 - Individuazione, manutenzione e miglioramento di aree attrezzate per il birdwatching
- IA11 - Bonifica del ex-poligono di tiro località S'Aspru
- IA12 - Realizzazione di interventi di riqualificazione lacustre per la tutela e la riproduzione della specie *Alosa fallax*
- IA13 - Certificazione della gestione sostenibile e dei servizi ecosistemici degli ambienti forestali
- IN1 - Incentivazione per il mantenimento e la prosecuzione di attività agro-pastorali
- MR1 - Monitoraggio degli habitat di interesse comunitario 3170*, 3280, 5230*, 6220*, 6310, 6420, 92A0 e 9320
- MR3 - Monitoraggio e studio genetico della popolazione di *Alosa fallax*, con particolare attenzione alla dinamica e alla struttura della popolazione lacustre
- MR8 - Analisi della qualità delle acque e dei flussi idrici degli stagni temporanei mediterranei (3170*)
- Limite ZSC ITB031104